

**Ihre Vorteile:**

- Egal, wie lange die Post braucht, Sie haben die Kundenkorrespondenz oder Courtageschreiben schon elektronisch vor sich liegen
- Einscannen und Abheften entfallen
- Elektronische Suchfunktion erleichtert die Recherche
- Neue Schreiben kündigen wir auf Wunsch per E-Mail an
- Ihr Maklerverwaltungsprogramm wird mit den neusten Informationen über Kunden- und Vertragsdaten aktualisiert

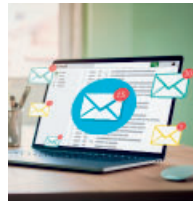
## Für Ihre tägliche Bestandsarbeit

Sie möchten stets aktuell und sicher Bestands- und Vertragsdaten Ihrer Kunden einsehen, die Kopien der Kundenschriften erhalten und Ihre Courtage-Abrechnung oder GDV-Daten abrufen? Wir unterstützen Sie mit zahlreichen digitalen Services!

### Unsere E-Services im Überblick

#### Elektronischer Posteingang – Ihr Computer als Briefkasten

Alle Schriftstücke, die wir an unsere Kunden versenden, erhalten Sie auf digitalem Wege als PDF-Datei (Ausgangspost). Schreiben, die Ihr Kunde direkt an uns schickt, stellen wir Ihnen ebenfalls als PDF-Datei bereit (Eingangspost).



#### Provisionsabrechnung online – Ihr Verdienst immer im Blick

Die Provisionsabrechnung wird Ihnen digital als PDF-Datei zur Verfügung gestellt. Auf Wunsch können wir Ihnen auch einen Provisionsdatensatz zur Weiterverarbeitung anbieten. Sie erhalten die Daten im „csv-Format“ oder auf Wunsch in Textform.



#### GDV-Datensatz – Kundendaten auf einem Blick

Sie erhalten auf elektronischem Weg monatlich die Kundenbestandsdaten, die von Ihnen betreut werden. Die Kundenbestandsdaten liegen in dem vom Gesamtverband der Deutschen Versicherungswirtschaft (GDV) vorgeschlagenen Format vor.



### Wie können Sie die E-Services nutzen?

#### Unsere E-Auskunft

Die E-Auskunft – unser kostenloses **Maklerextranet** – ist ein Portal, auf dem Sie online in alle betreuten Versicherungs- und Schadenbestände Einsicht haben.

Nicht nur Vertragsdaten können eingesehen werden, sondern alle E-Services können wir für Sie in der E-Auskunft freischalten lassen.



#### Unsere BiPRO-Schnittstelle

Das Brancheninstitut für Prozessoptimierung e.V. (kurz BiPRO) ist eine neutrale Organisation bestehend aus Versicherern, Vertriebspartnern, Pools und Dienstleistern. Ziel ist es, unternehmensübergreifende Geschäftsprozesse zu normieren. Mit Hilfe der BiPRO-Normen werden Daten und Dokumente einfach und schnell in Ihre Systeme eingespielt. Falls Sie mit einem Maklerverwaltungsprogramm (MVP) arbeiten, welches die BiPRO-Normen unterstützt, können Sie die E-Services über die BiPRO-Schnittstelle Ihres MVP empfangen.

## Sie können sich sicher sein!

Damit Ihre Kunden- und Vertragsdaten nicht durch Fremde eingesehen werden können, sind diese Daten verschlüsselt. Jedoch muss zum Beispiel die E-Auskunft erkennen können, dass Sie berechtigt sind, die Daten einzusehen. Aus diesem Grund müssen Sie sich authentifizieren. Für die Authentifizierung benötigen Sie Zugangsdaten, die Sie von unserem Kooperationspartner, der easy Login GmbH, erhalten. Für Sie vollständig kostenlos!

### Worin besteht der easy Login-Vorteil?

Damit Sie sich nicht für jeden Versicherer individuelle Zugangsdaten merken und diese verwalten müssen, bietet Ihnen easy Login eine Single-Sign-On-Lösung für alle dort angebotenen Versicherer an. Das bedeutet, dass Sie zentral von der easy Login GmbH Zugangsdaten erhalten. Mit diesen Zugangsdaten haben Sie Zugriff auf unsere E-Auskunft oder die BiPRO-Schnittstelle von über 40 angebotenen Versicherern.



### Ihr digitales Zertifikat

Um schnell und einfach Dokumente und Daten über die BiPRO-Schnittstelle in Ihr MVP zu laden, können Sie ein digitales Zertifikat von easy Login in Ihrem MVP hinterlegen – so müssen Sie nicht mehr für jeden Abruf den Benutzernamen, das Passwort und das One-Time-Passwort eingeben. Durch eine Maschine-zu-Maschine-Kommunikation kann der Abruf Ihrer Daten und Dokumente automatisch ohne Ihr Zutun – zum Beispiel auch nachts – erfolgen.

### Ihre Zugangsdaten bestehen aus...

- ... einer Benutzerkennung
- ... einem Passwort
- ... einem One-Time-Passwort



### One-Time-Passwort?

Das One-Time-Passwort ist eine 8-stellige Zahlenkombination, die bei jeder Anmeldung neu zusammengestellt wird. Das können Sie mit dem Online-Banking vergleichen. Auch hier verwenden Sie für jede Überweisung ein One-Time-Passwort.

Wie erhalte ich  
meine Zugangsdaten?

Wenden Sie sich  
dafür gerne an Ihren  
zuständigen  
Maklerbetreuer.